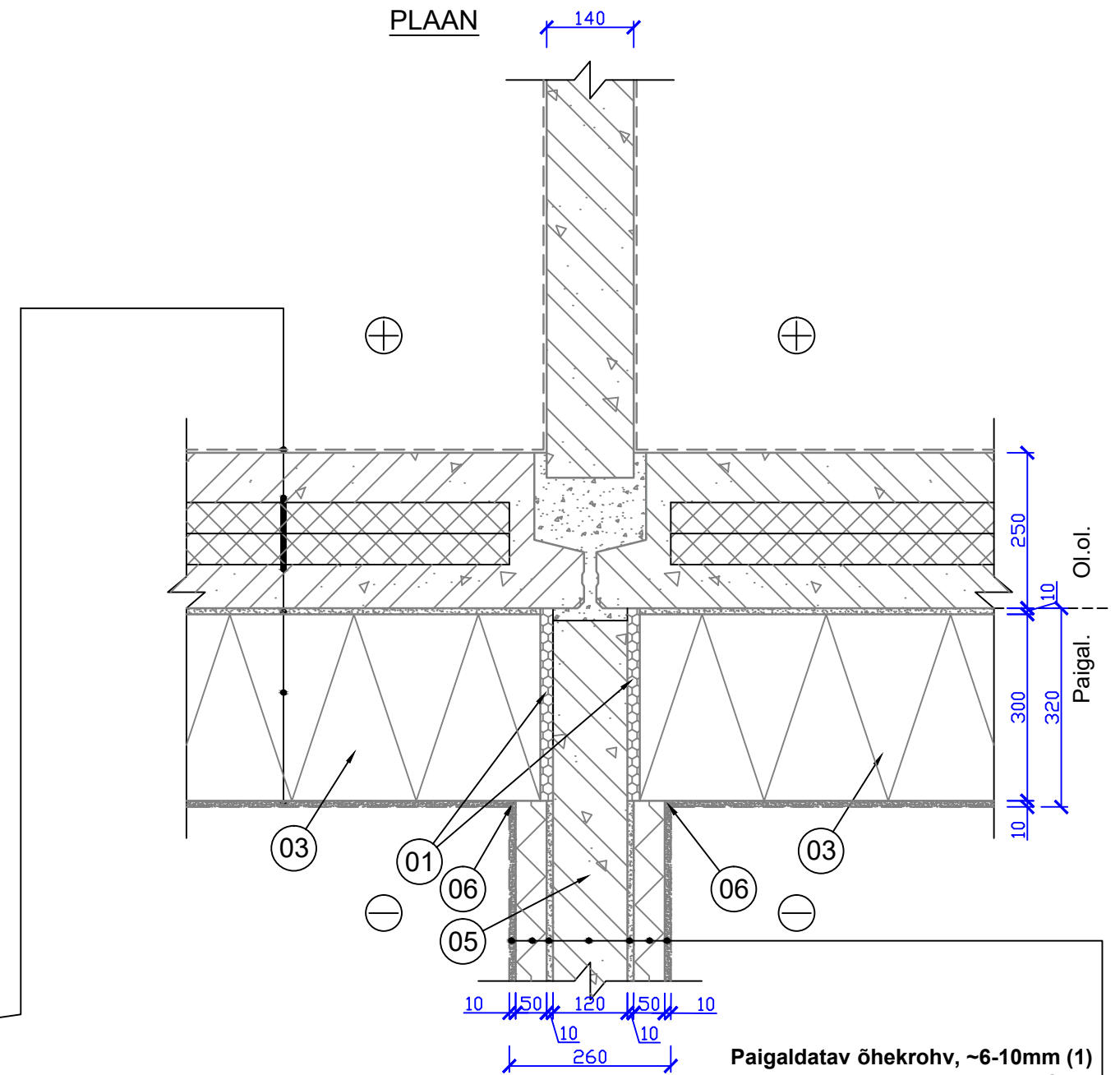
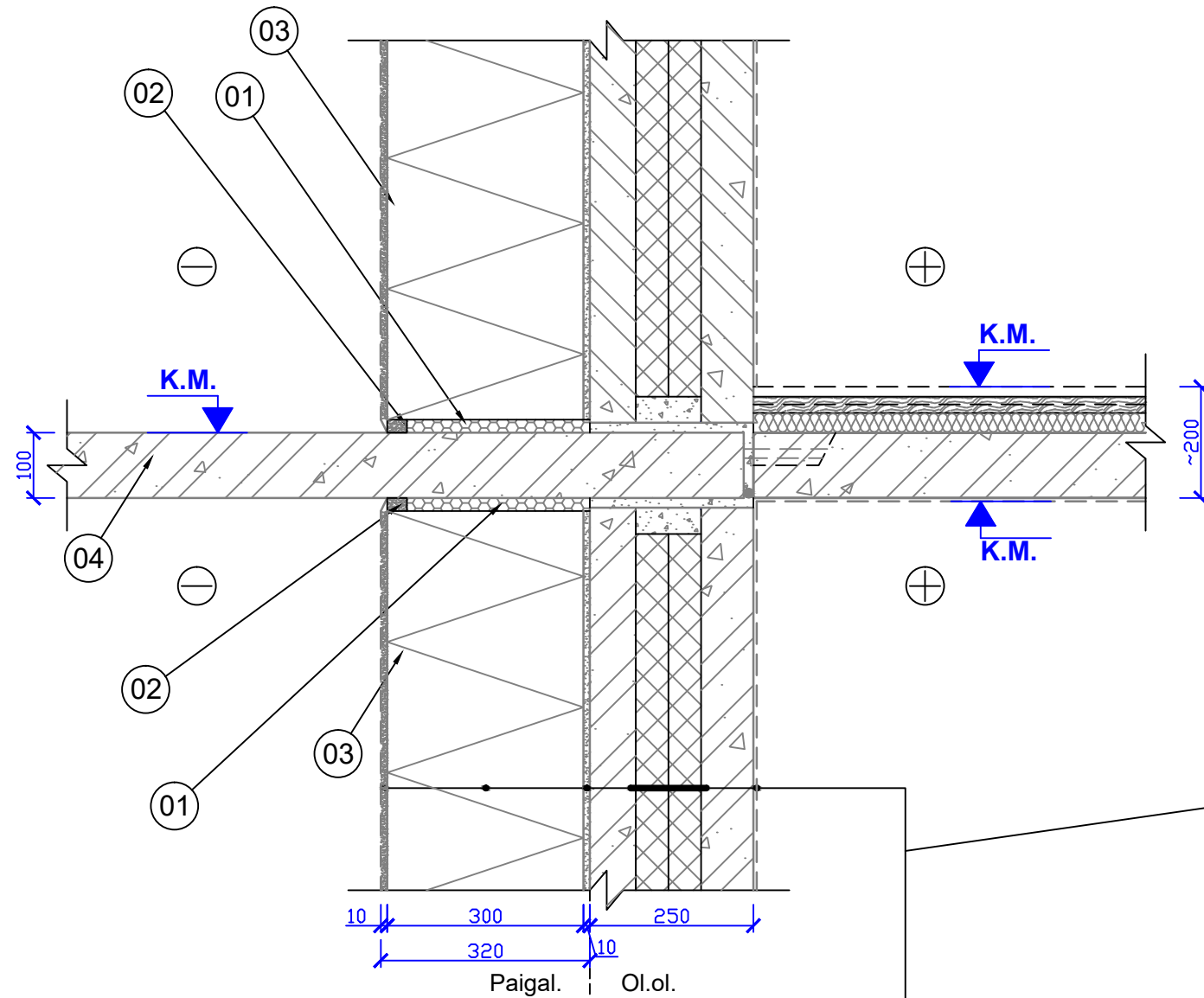


LÕIGE

PLAAN



Paigaldatav õhekrohv, ~6-10mm, Kihid seestpoolt väljapoole: (1)
 Pahtel - -
 Vörk - -
 Pahtel - -
 Krohv - -
 Paigaldatav lisasoojustus, EPS survetugevusega $\geq 50\text{kPa}$, $\lambda_D \leq 0,035 \text{ W/(m}^2\text{K)}$, 300mm (2)
 Paigaldusliimsegu, ~10mm (3)
 Olemasolev mitmekihiline seinapaneel, ~250mm (4)
 Olemasolev siseviimistlus (5)

VIITETEKSTID:

1. Montaaživaht.
2. Tihend, nt. isepaisev bituumen-polüuretaanist.
3. EPS soojustus, 250mm. Täpsemalt vt. tarindi spetsifikatsioon.
4. Olemasolev rõdu r/b vahelaepaneel.
5. Olemasolev rõdu r/b külgesein.
6. Krohvisüsteemi nurgaprofiil.

MÄRKUSED:

1. Põrandakonstruktsioon näidatud tinglikult.
2. Välisseina välispinna tuletundlikkus on B-s1,d0.

Paigaldatav õhekrohv, ~6-10mm (1)
 Paigaldatav lisasoojustus, EPS (2)
 survetugevusega $\geq 50\text{kPa}$, --
 $\lambda_D \leq 0,04 \text{ W/(m}^2\text{K)}$, 50mm --
 Paigaldusliimsegu, ~10mm (3)
 Olemasolev rõdu r/b külgesein. (4)
 Paigaldusliimsegu, ~10mm (5)
 Paigaldatav lisasoojustus, EPS (6)
 survetugevusega $\geq 50\text{kPa}$, --
 $\lambda_D \leq 0,04 \text{ W/(m}^2\text{K)}$, 50mm --
 Paigaldatav õhekrohv, ~6-10mm (7)

 Structure Engineering OÜ, reg.nr.11549060, J.Koorti 4-28, 13623, Tallinn, tel. 6591791, GSM: 56 470 310, info@civilengineering.ee		Korterelamute tarindite lisasoojustamise tüüplahendused. Seeriad: 1-121-1, 1-464A ja 066.
AMET	NIMI	ALLKIRI
Koostas	Maksim Zelenski	
Mõõtkava:	Stadium:	Kuupäev:
1:10	Põhiprojekt	29.12.2016
		Leht:
		1.05.2

Joonise nimetus:
 Sõlm S-1.05.2. Välissein(VS-03)-rõdu
 konstruktsioonide liitekoht.
 Kolmekihiline seinapaneel,
 krohvitud lisasoojustus.