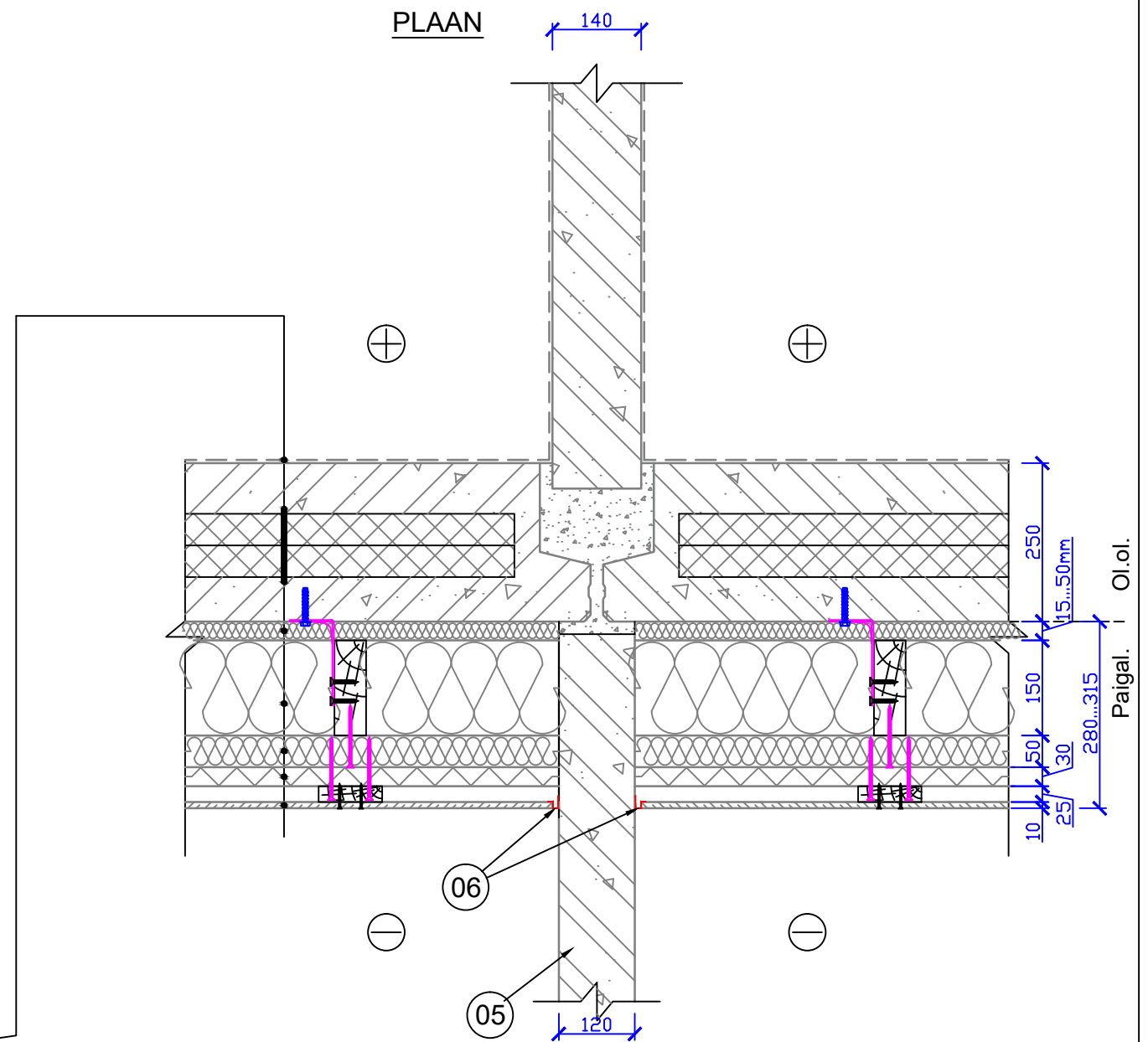
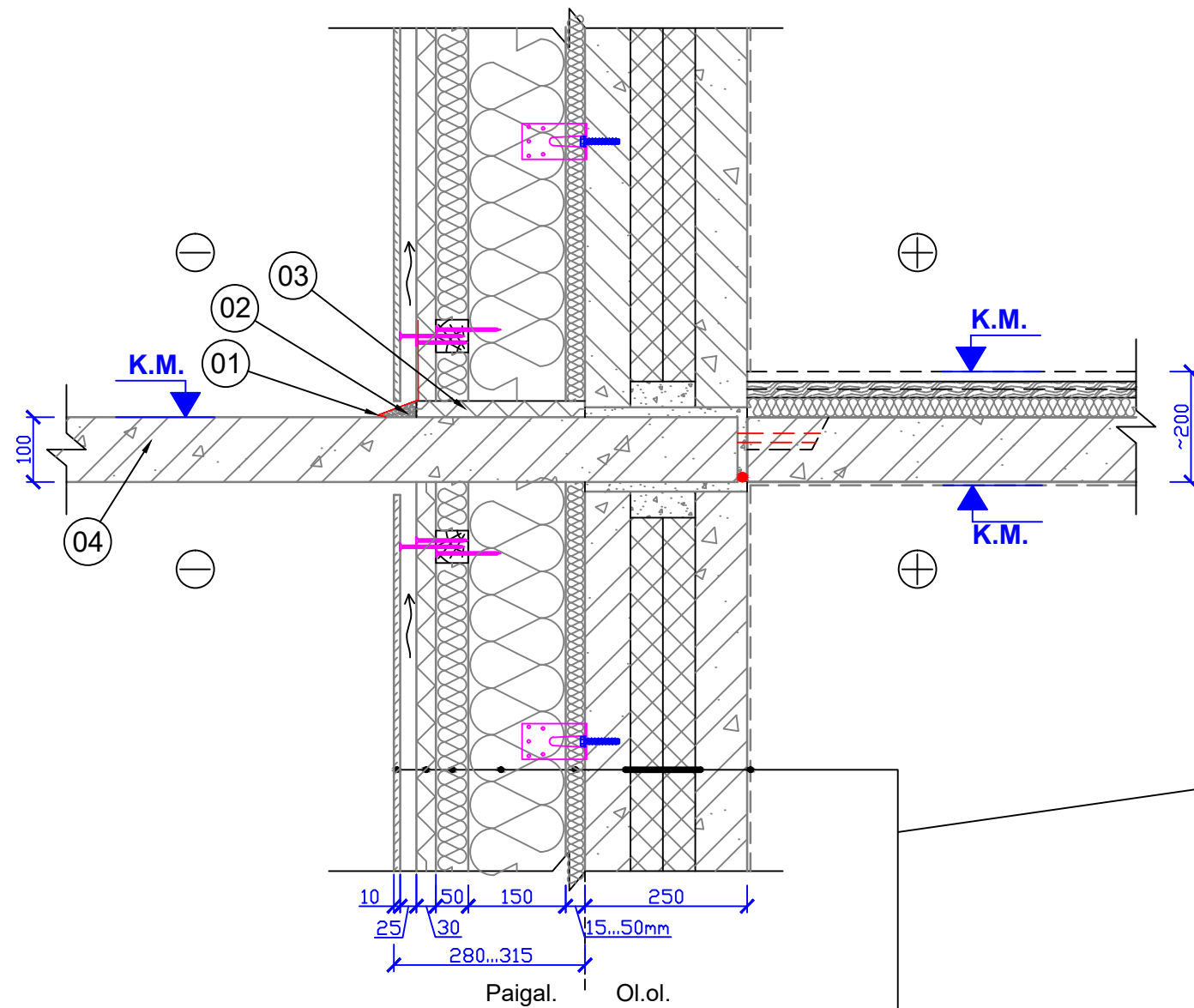


LÕIGE

PLAAN




VIITETEKSTID:

1. Tsingitud plekk  $t=0,6\text{mm}$ .
2. Tihend, nt. isepaisev bituumen-polüuretaanist.
3. EPS survetugevusega  $\geq 50\text{kPa}$ ,  $\lambda_0 \leq 0,04 \text{ W/(m}^*\text{K)}$ , 25mm
4. Olemasolev rõdu r/b vahelaepaneel.
5. Olemasolev rõdu r/b külgein
6. Nurgaprofiil (vastavalt ehitusplaadi Tootja juhendile)

MÄRKUSED:

1. Põrandakonstruktsioon näidatud tinglikult.
2. Välisseina välispinna ja õhutuspiilu välispinna ning sisepinna tuletundlikkus on B-s1,d0.
3. Puidu kinnituselementide korrosioonikaitse vastavalt C3 kesk konnaklassile (EVS-EN ISO 12944-2)

- Tsementplaadid, 10mm (1)  
 Tuulutatav õhkvahe 25mm / püstlatid 25x70mm, samm 600mm (2)  
 Tuuletõkkeplaat ( $\lambda_0 \leq 0,04 \text{ W/(m}^*\text{K)}$ ), 30mm (3)  
 Paigaldatav mineraalvill ( $\lambda_0 \leq 0,04 \text{ W/(m}^*\text{K)}$ ), 50mm / (4)  
 vahel rõhtlatid 50x50mm, samm 600mm. Latid kinnitada püstlatidele - -  
 tsingitud puidukruvidega 2Ø5x100mm (iga ristumise kohta) - -  
 Paigaldatav mineraalvill ( $\lambda_0 \leq 0,04 \text{ W/(m}^*\text{K)}$ ), 150mm / (5)  
 vahel püstlatid 150x50mm, samm 600mm. - -  
 Püstlatid kinnitada tsingitud terasest tugevdatud - -  
 ehitusnurgikutega 100x90x2,5-65mm, samm 800mm - -  
 Rihtimisruum, täita pehme mineraalvillaga, 15...50mm (6)  
 Olemasolev mitmekihiline seinapaneel, ~250mm (7)  
 Olemasolev siseviimistlus (8)

 Structure Engineering OÜ, reg.nr.11549060, J.Koorti 4-28, 13623, Tallinn, tel. 6591791, GSM: 56 470 310, info@civilengineering.ee		Korterelamute tarindite lisasoojustamise tüüplahendused. Seeriad: 1-121-1, 1-464A ja 066.	
AMET	NIMI	ALLKIRI	
Koostas	Maksim Zelenski		
Mõõtkava:	Stadium:	Kuupäev:	Leht:
1:10	Põhiprojekt	29.12.2016	1.06.1
Joonise nimetus: Sõlm S-1.06.1. Välissein(VS-11)-rõdu konstruktsioonide liitekoht. Kolmekihiline seinapaneel, tuulutatava fassaadikattega soojustus.			